

POSTCOVID-AI:
an Intelligent Framework to Scrutinise the Social,
Behavioural and Emotional Impact of COVID-19

SESIÓN INFORMATIVA

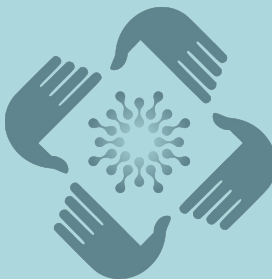
8 de febrero de 2023

11:00 - 12:00

ONLINE



**UNIVERSIDAD
DE GRANADA**

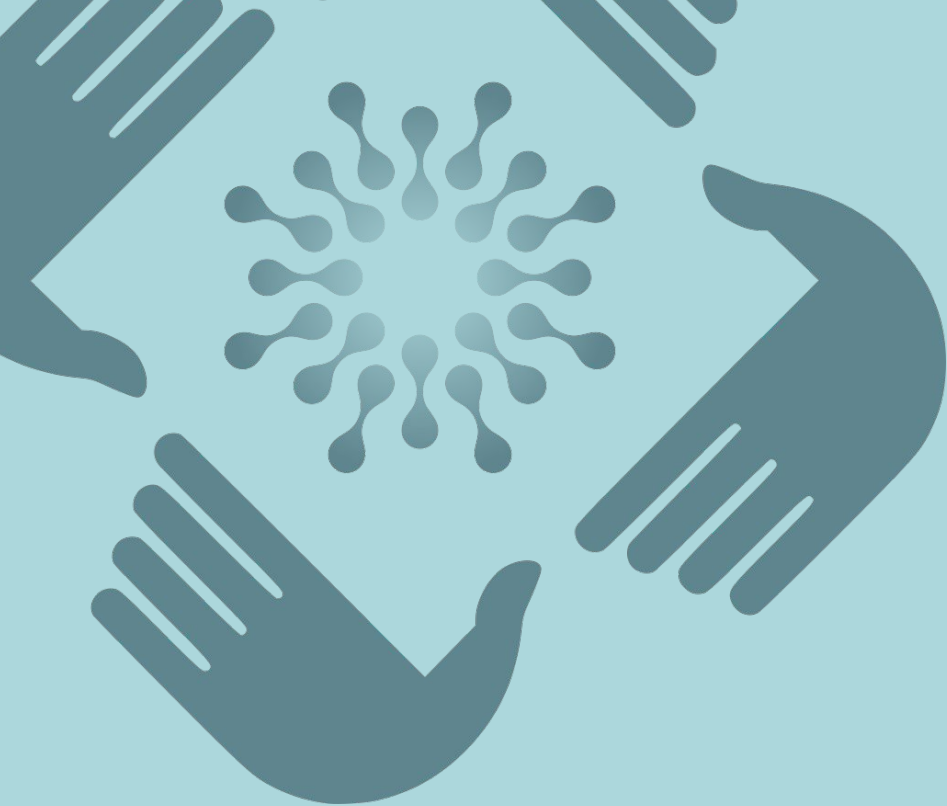


SESIÓN INFORMATIVA

AGENDA

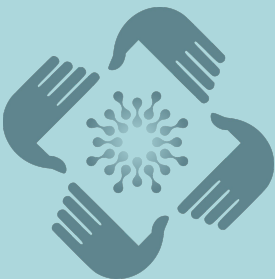
- PRESENTACIÓN
- EL PROYECTO
- VUESTRA COLABORACIÓN
- CIERRE



A large graphic in the top-left corner shows four hands in a circular arrangement, with a stylized virus particle in the center. The hands are dark teal, and the virus particle is a lighter teal color with a central core and radiating spikes.

POSTCOVID-AI:
an Intelligent Framework to Scrutinise the Social,
Behavioural and Emotional Impact of COVID-19

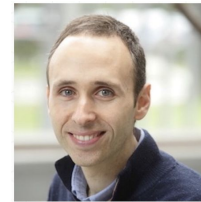
PRESENTACIÓN



PRESENTACIÓN

¿QUIÉNES SOMOS?

Somos un grupo **multidisciplinar** de investigadores de las áreas de Tecnologías de la Información y de las Comunicaciones (TIC) y de Psicología, de la Universidad de Granada y la Universidad Complutense de Madrid.



Oresti Baños (IP)



Carlos Bailon



Miguel Damas



Carmen Goicoechea



Pandelis Perakakis



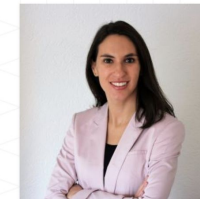
Héctor Pomares



Ciro Rodríguez



Daniel Sanabria



Claudia Villalonga



PRESENTACIÓN

OBJETIVOS DE LA REUNIÓN

Dar a conocer el **proyecto POSTCOVID-AI** y la **herramienta** desarrollada en el seno del mismo, concebidos principalmente para monitorizar y analizar el bienestar de la población a lo largo del tiempo.

Establecer un **canal de comunicación** fluido con representantes y agentes destacados del ámbito social, para entender mejor vuestras dificultades y poder adecuar la herramienta a vuestras necesidades.



PRESENTACIÓN

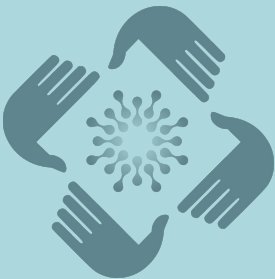
ASISTENTES



A large graphic in the top-left corner of the slide. It features four hands in a dark teal color, arranged in a circle around a central virus particle. The virus particle is a circular cluster of smaller, teardrop-shaped protrusions. The hands are positioned as if they are holding or examining the virus.

**POSTCOVID-AI:
an Intelligent Framework to Scrutinise the Social,
Behavioural and Emotional Impact of COVID-19**

EL PROYECTO



EL PROYECTO

¿EN QUÉ CONSISTE?

POSTCOVID-AI es **una novedosa plataforma inteligente** para la adquisición y análisis en tiempo real de datos sociales, conductuales y emocionales, gracias a la cual será posible medir el impacto del contexto diario en el bienestar de la población española en la era pospandemia.



EL PROYECTO

LA HERRAMIENTA (POSTCOVID-AI APP)

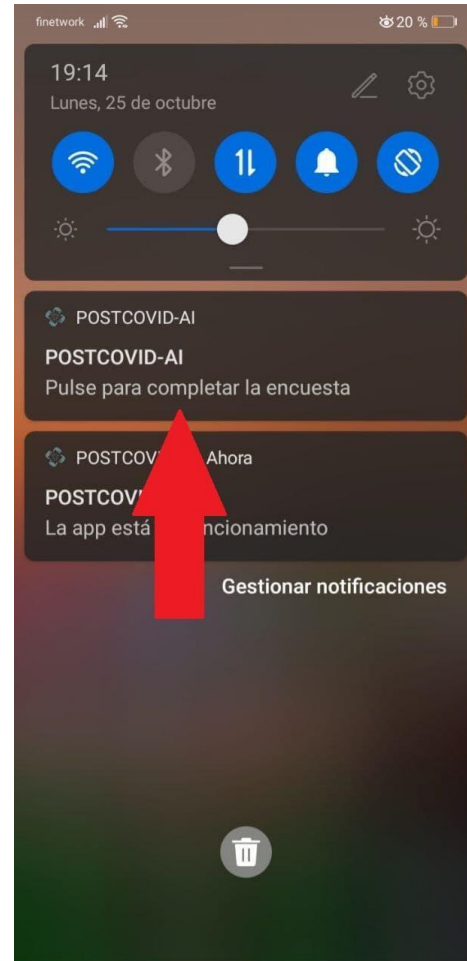


Bienvenido/a a
POSTCOVID-AI

Código de participante

1a2b3c4d5e

Enviar



¡Completado!

Muchas gracias por finalizar la encuesta, a partir de este momento solo tendrás que contestar a unas sencillas preguntas cuando recibas una notificación en tu teléfono

¡Muchas gracias por tu colaboración!



CONTINUAR



UNIVERSIDAD
DE GRANADA



EL PROYECTO

LA HERRAMIENTA (POSTCOVID-AI DASHBOARD)



EL PROYECTO

LA HERRAMIENTA (POSTCOVID-AI DASHBOARD)



EL PROYECTO

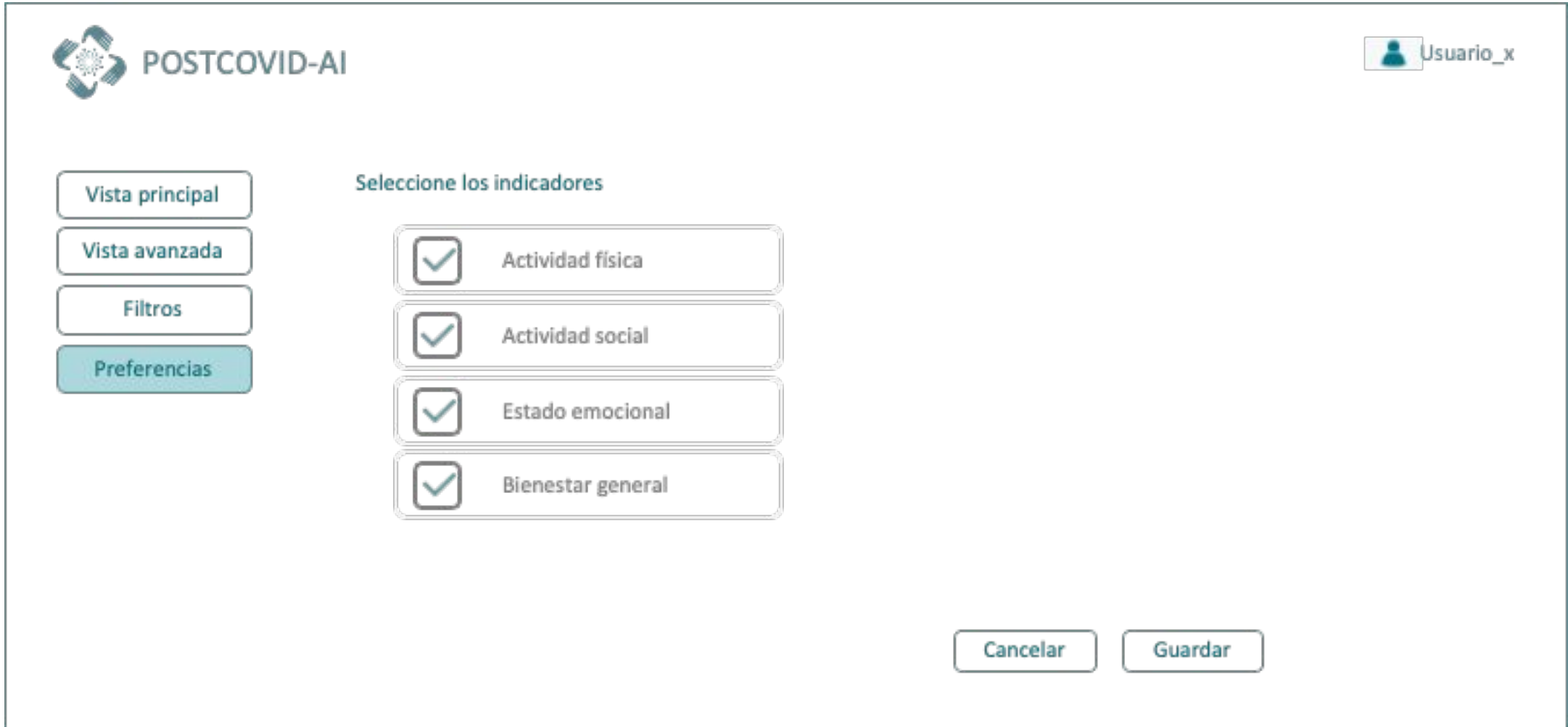
LA HERRAMIENTA (POSTCOVID-AI DASHBOARD)

The screenshot displays the POSTCOVID-AI dashboard interface. On the left, there is a navigation menu with four buttons: 'Vista principal', 'Vista avanzada', 'Filtros' (highlighted in teal), and 'Preferencias'. The main area is titled 'Modificar filtro' and contains the following elements:

- Nombre del filtro:** A text input field containing 'Población 3'.
- Edad:** A dropdown menu with '36-45' selected.
- Género:** A dropdown menu with 'Femenino' selected. Below it is a plus sign icon (+) for adding more filters.
- Populations:** A list on the right side showing three population groups: 'Población 1' (green), 'Población 2' (orange), and 'Población 3' (blue). Each group has a pencil icon for editing and a trash icon for deletion.
- User:** A user profile icon labeled 'Usuario_x' in the top right corner.
- Buttons:** 'Cancel' and 'Save' buttons at the bottom right.

EL PROYECTO

LA HERRAMIENTA (POSTCOVID-AI DASHBOARD)



The screenshot shows the POSTCOVID-AI dashboard interface. In the top left corner, there is a logo consisting of four hands holding a central star-like shape, followed by the text "POSTCOVID-AI". In the top right corner, there is a user profile icon and the text "Usuario_x". On the left side, there is a vertical menu with four buttons: "Vista principal", "Vista avanzada", "Filtros", and "Preferencias". The "Preferencias" button is highlighted in a darker teal color. The main area of the dashboard is titled "Seleccione los indicadores" and contains four checkboxes, each with a teal checkmark and a corresponding label: "Actividad física", "Actividad social", "Estado emocional", and "Bienestar general". At the bottom right of the dashboard, there are two buttons: "Cancelar" and "Guardar".

EL PROYECTO

MÁS INFORMACIÓN



[INICIO](#) [PROYECTO](#) [EQUIPO](#) [NOTICIAS](#) [CONTACTO](#) 

¡Bienvenidos/as a POSTCOVID-AI!

Este proyecto de investigación nace de la pregunta, ¿qué factores influyen en el bienestar de la población durante la pandemia y en el periodo posterior? Para encontrar dichos parámetros nos planteamos 4 OBJETIVOS:



Crear un gran DATASET público y anónimo de datos longitudinales de índole social, conductual y emocional, en el contexto posterior a COVID-19.



Implementar una PLATAFORMA INTELIGENTE para mapear la conducta individual y grupal ante resultados adversos relacionados con COVID-19, y comprender mejor los factores que determinan la capacidad de adaptación y recuperación de la población.

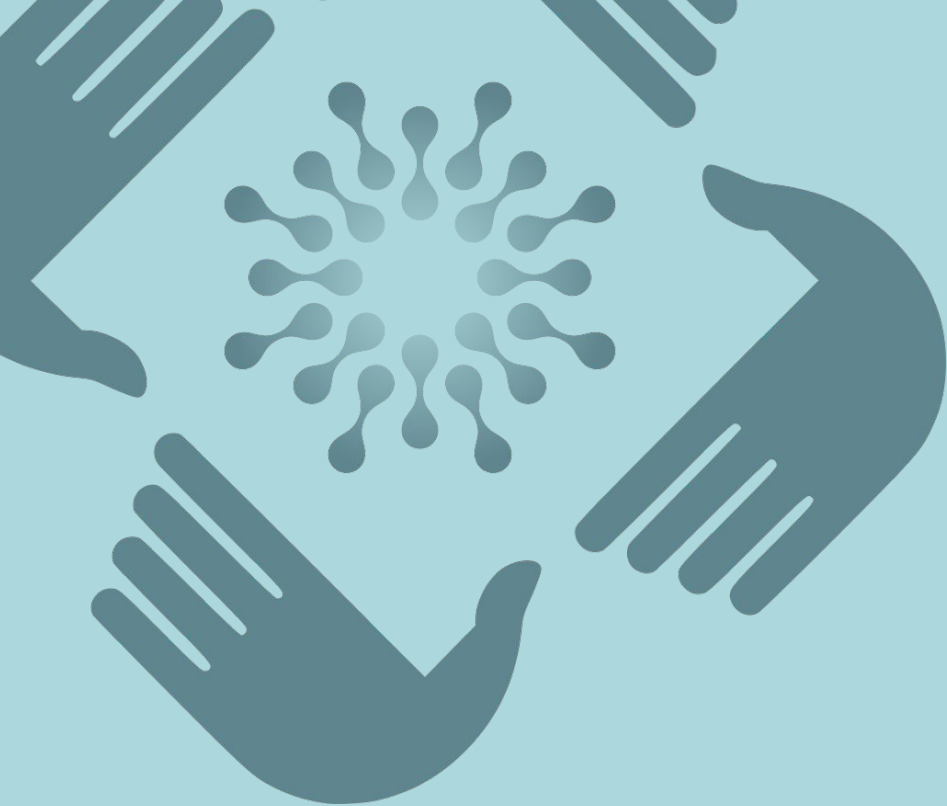


Contribuir al desarrollo de nuevas GUIDELINES, recomendaciones y políticas informadas por la nueva evidencia generada a través de la plataforma inteligente.



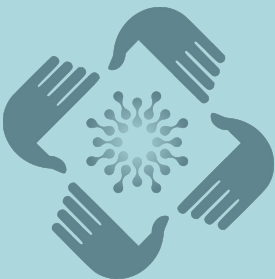
AVANZAR en el campo científico de las ciencias computacionales psicológicas, conductuales y sociales a través del seguimiento y análisis inteligente del contexto de la vida diaria.



A large graphic on the left side of the slide. It features four hands in a dark teal color, arranged in a circle around a central virus particle. The virus particle is a light teal color with a circular head and several protruding spikes. The hands are positioned as if they are holding or examining the virus particle.

POSTCOVID-AI:
an Intelligent Framework to Scrutinise the Social,
Behavioural and Emotional Impact of COVID-19

VUESTRA
COLABORACIÓN



VUESTRA COLABORACIÓN

¿POR QUÉ?

¿Por qué es importante vuestra aportación para el proyecto?

Gracias a vuestra colaboración, podremos co-diseñar una herramienta que se adapte a las necesidades de vuestra labor diaria. Además, vuestra ayuda permitirá co-analizar los resultados generados en el proyecto y poner en contexto el nuevo conocimiento generado.

¿Por qué puede ser interesante para vosotros colaborar?

La herramienta que está siendo desarrollada en el proyecto permitirá ayudaros en el seguimiento de la población con la que trabajáis, ofreciendo una visión cuantitativa y en tiempo real de su situación y bienestar.

VUESTRA COLABORACIÓN

¿DE QUÉ FORMA?

¿Qué se espera de vosotros/as?

Poder establecer **sinergias** con vosotros/as y la organización a la que representáis, compartiendo en las reuniones vuestra opinión experta, sensaciones y conocimiento.

El objetivo del co-diseño es que la **experiencia final sea coherente** y responda a las necesidades y características de los usuarios/colectivos/parte de la sociedad con la que trabajáis.

Esto solo se puede lograr mediante el **trabajo colaborativo**.

VUESTRA COLABORACIÓN

SIGUIENTES PASOS

¡Por ello, nos encantaría poder contar con vosotros en las próximas reuniones!

Próximas fechas (online):

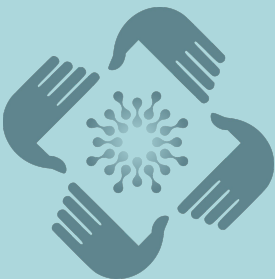
- 7, 8 y 9 de **marzo**
- 18, 19 y 20 de **abril**
- 23, 24 y 25 de **mayo**

En los próximos días compartiremos un DOODLE para fijar fecha y hora.

Reunión final presencial en GRANADA (principios de **julio**).

**POSTCOVID-AI:
an Intelligent Framework to Scrutinise the Social,
Behavioural and Emotional Impact of COVID-19**

CIERRE



CIERRE

AGRADECIMIENTOS

¡MUCHAS GRACIAS POR VUESTRO TIEMPO!

¿DUDAS, SUGERENCIAS, RECOMENDACIONES?

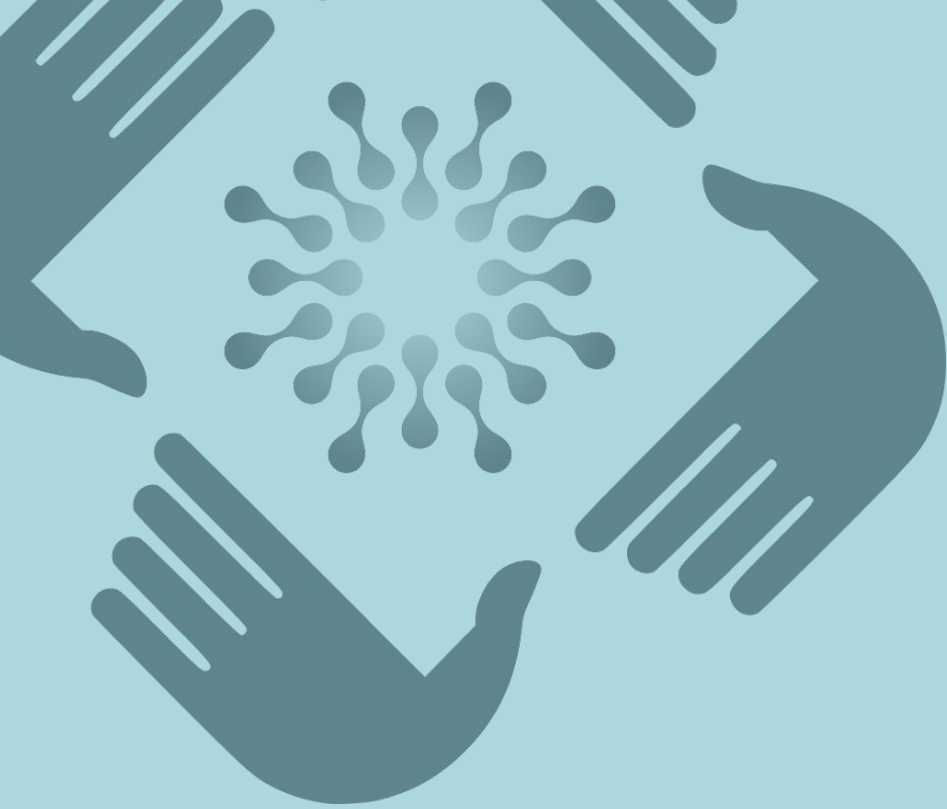
@POSTCOVIDai

postcovid.ai@gmail.com



UNIVERSIDAD
DE GRANADA





**POSTCOVID-AI:
an Intelligent Framework to Scrutinise the Social,
Behavioural and Emotional Impact of COVID-19**

Thank you for your attention.

